

4%

de la población en
Venezuela tiene
discapacidad

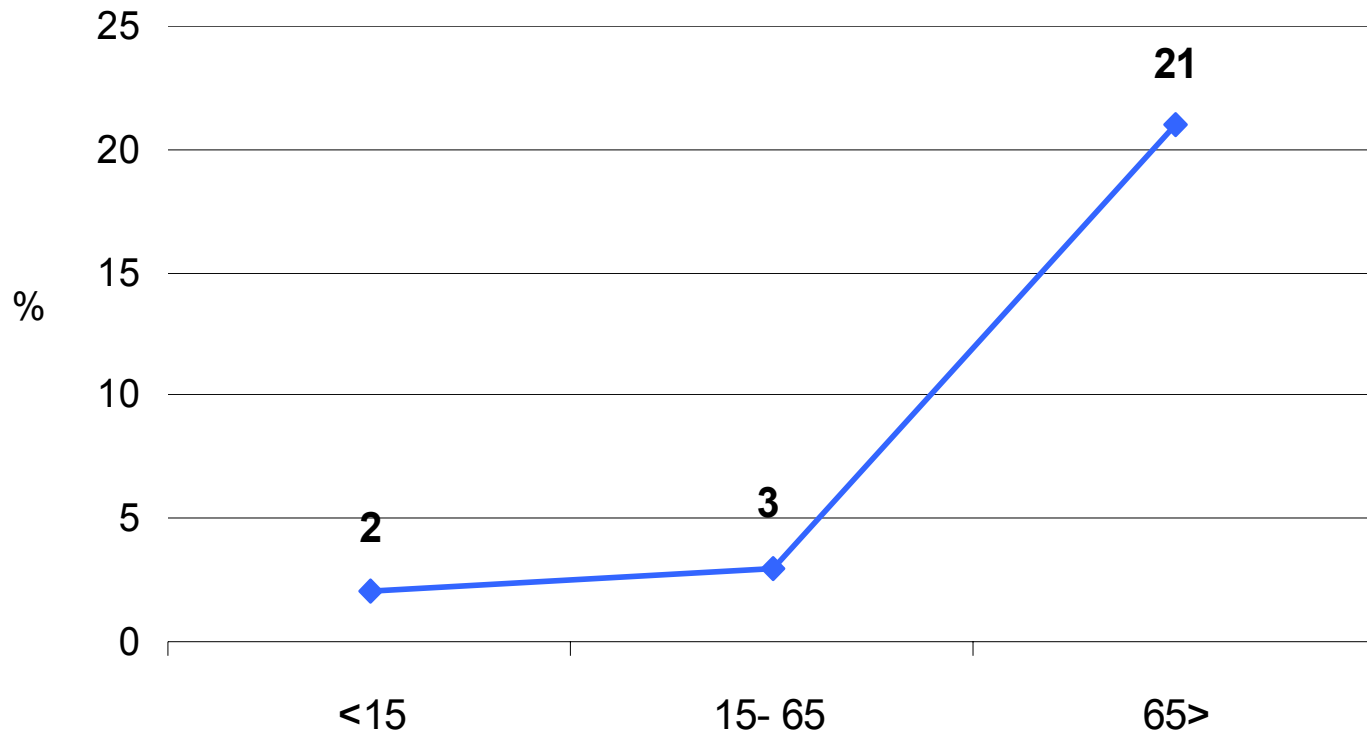
Fuente: Censo 2001



FUENTES

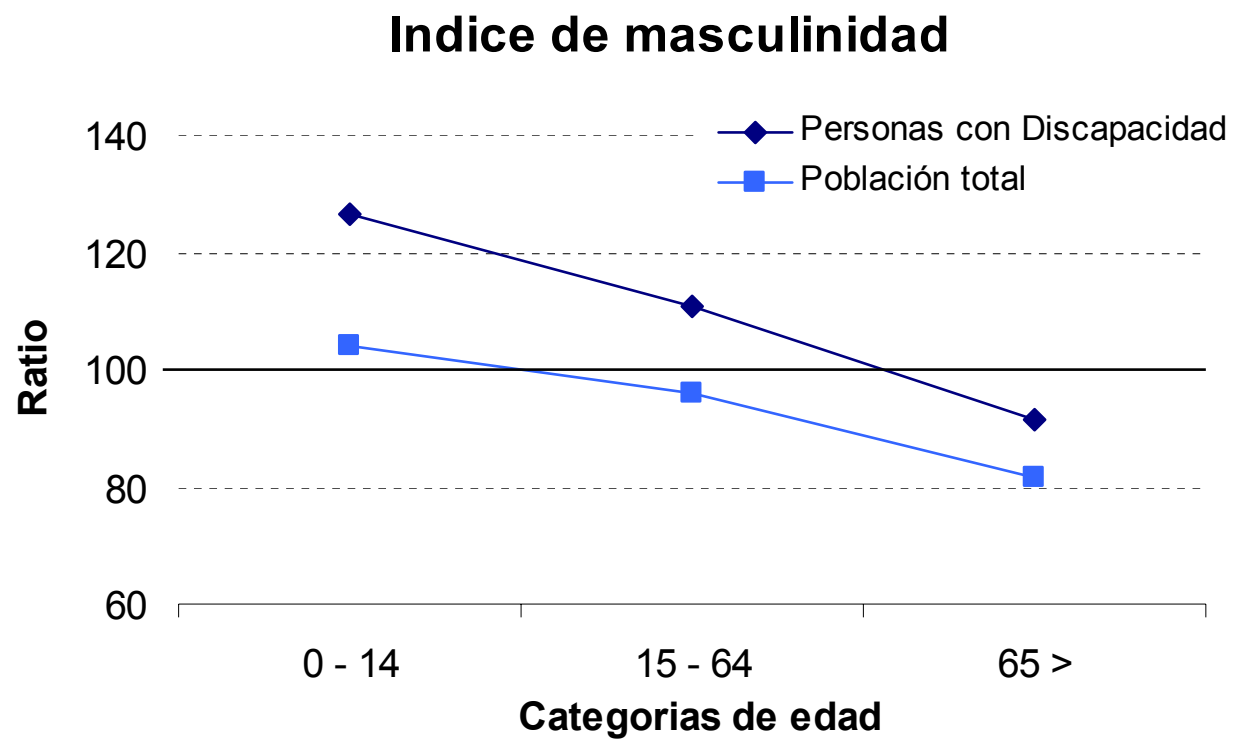
Fuente	Concepto	Prevalencia	Definicion operacional
Censo 2001	Deficiencias severas	4% de la poblacion	Tiene alguna de las siguientes deficiencias, problemas o discapacidades? Ceguera total, sordera total, retardo total perdida o discapacidad de extremidades superiores, perdida o discapacidad de extremidades inferiores, otra, ninguna
Registro de Personas con Discapacidad 2005	Discapacidad y minusvalias		Bateria de preguntas relativas a caracterizar el tipo de discapacidad y características sociodemograficas

Prevalencia de categorías de edad



Fuente: Censo 2001

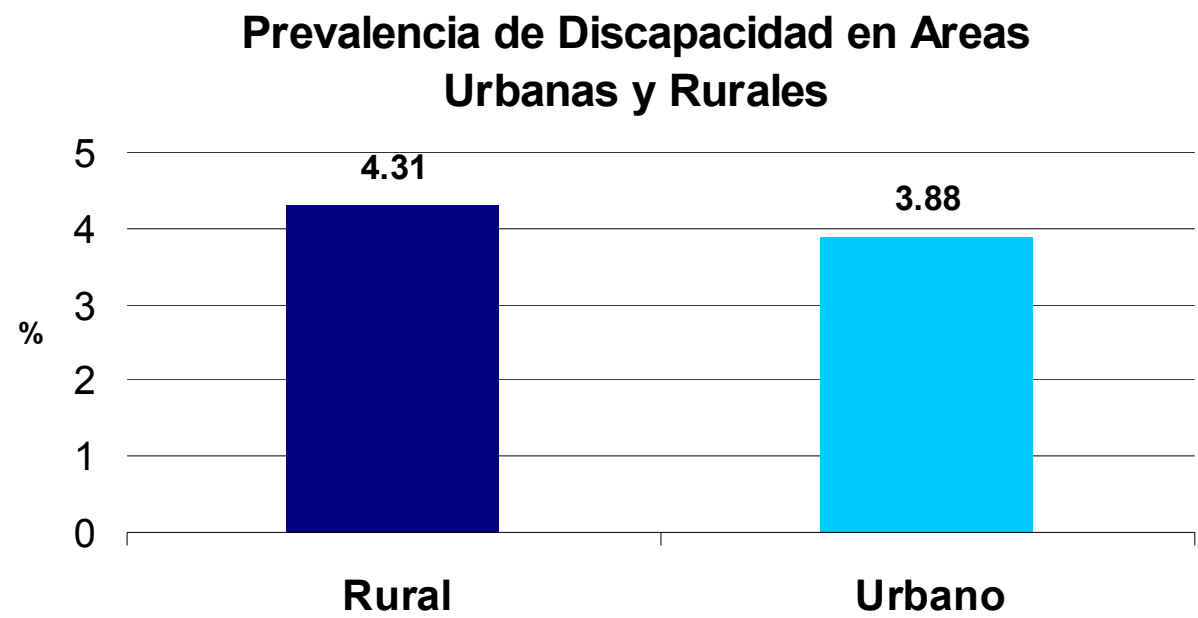
Hay más niños que niñas en la población joven con discapacidad



Fuente: Censo 2000

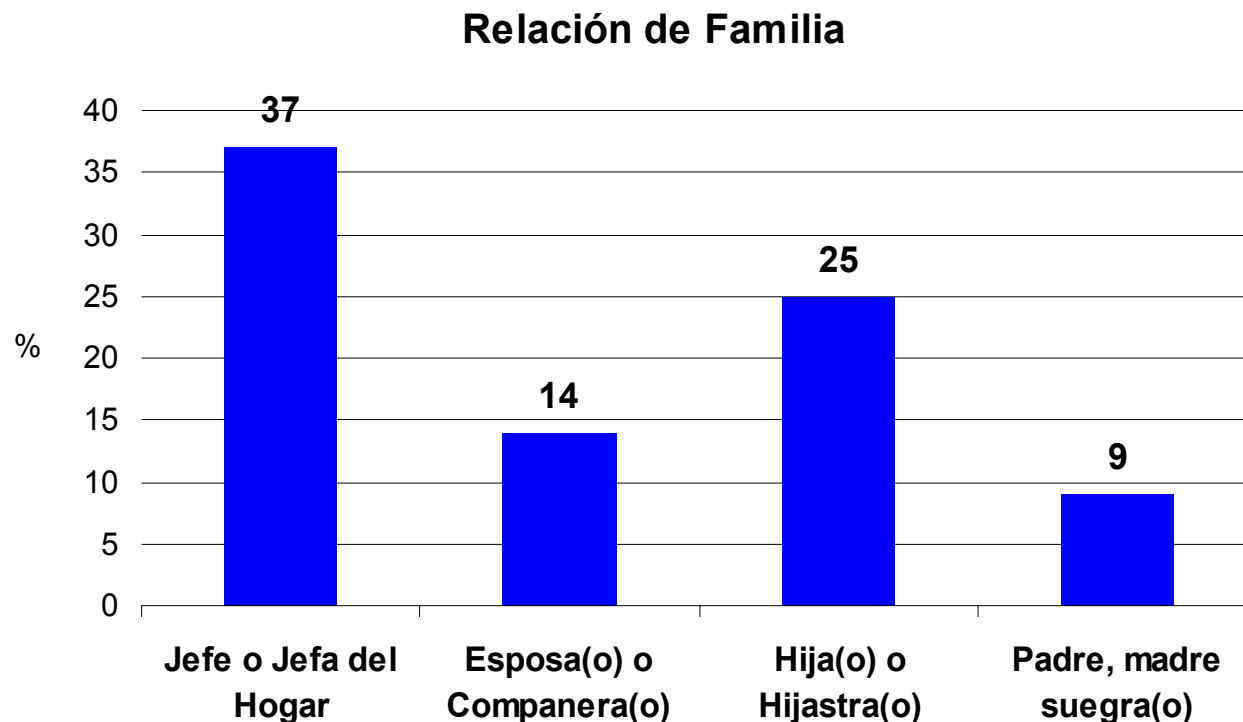
AREA

Hay una prevalencia de discapacidad levemente más alta en áreas rurales. Todavía, 88% de PCD viven en áreas urbanas.



Fuente: Censo 2001

37% de personas con discapacidad tienen responsables familiar y económicamente para sus hogares

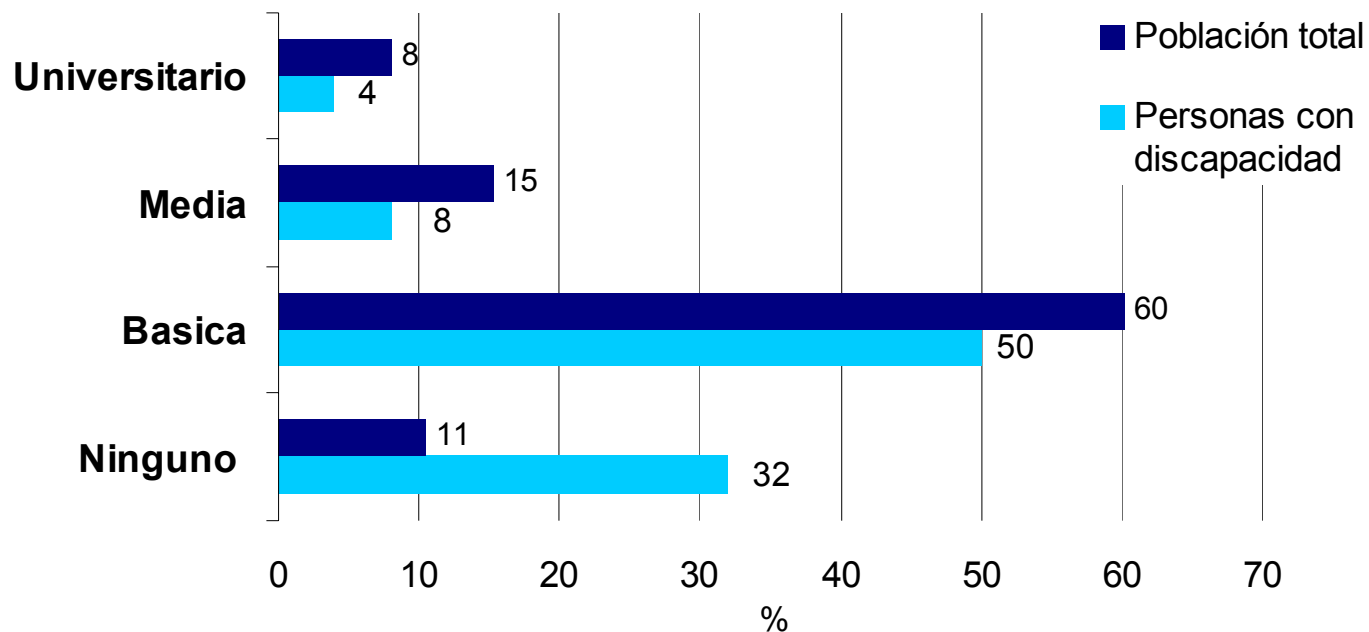


Fuente: Censo 2001

EDUCACION

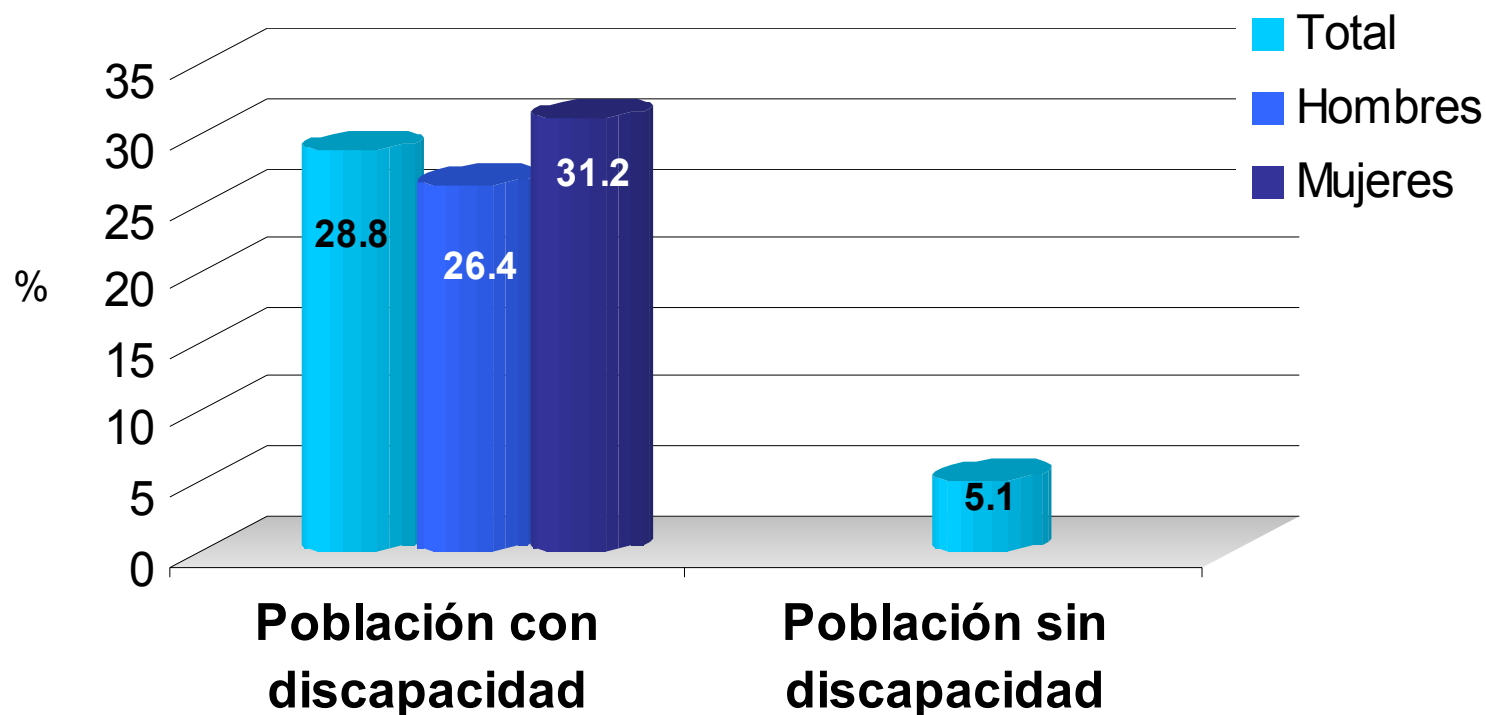
Uno de cada tres personas con discapacidad nunca asistir en algún establecimiento de educación

Nivel de educacion (aprobado, no realizado)



Fuente: Censo 2001

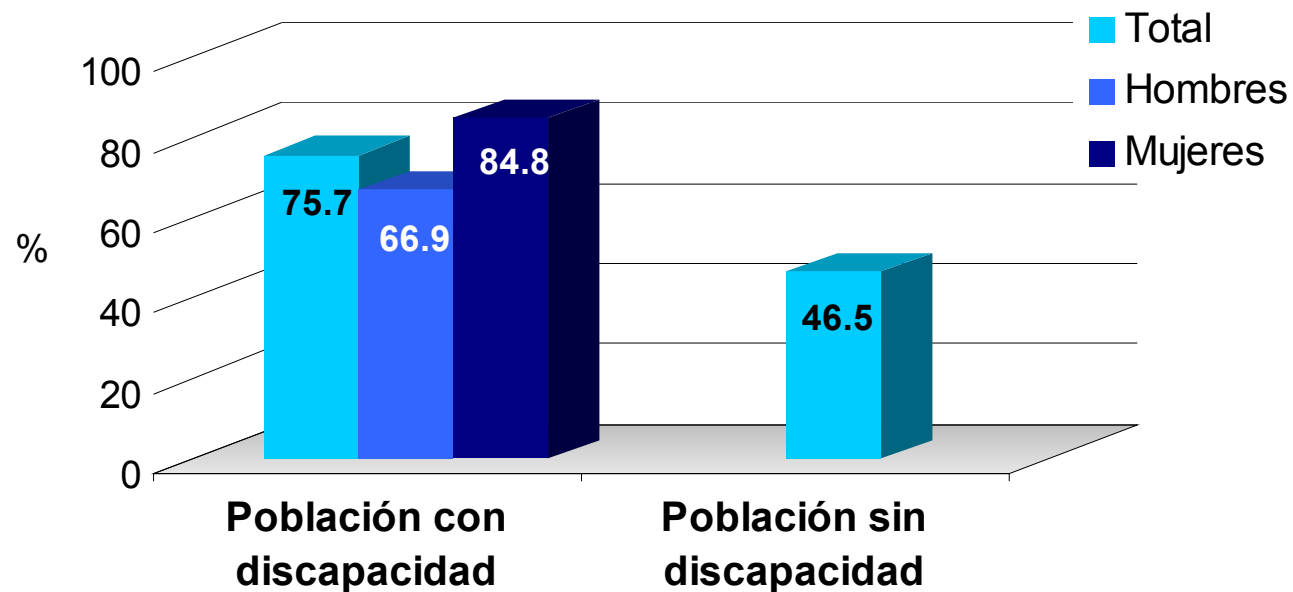
Analfabetismo - Personas con y sin discapacidad



Fuente: Censo 2001

75% de personas con discapacidad son económicamente inactiva

PEI - personas con y sin discapacidad



Fuente: Censo 2001