

8%

de la población
en **Costa Rica**
tiene discapacidad

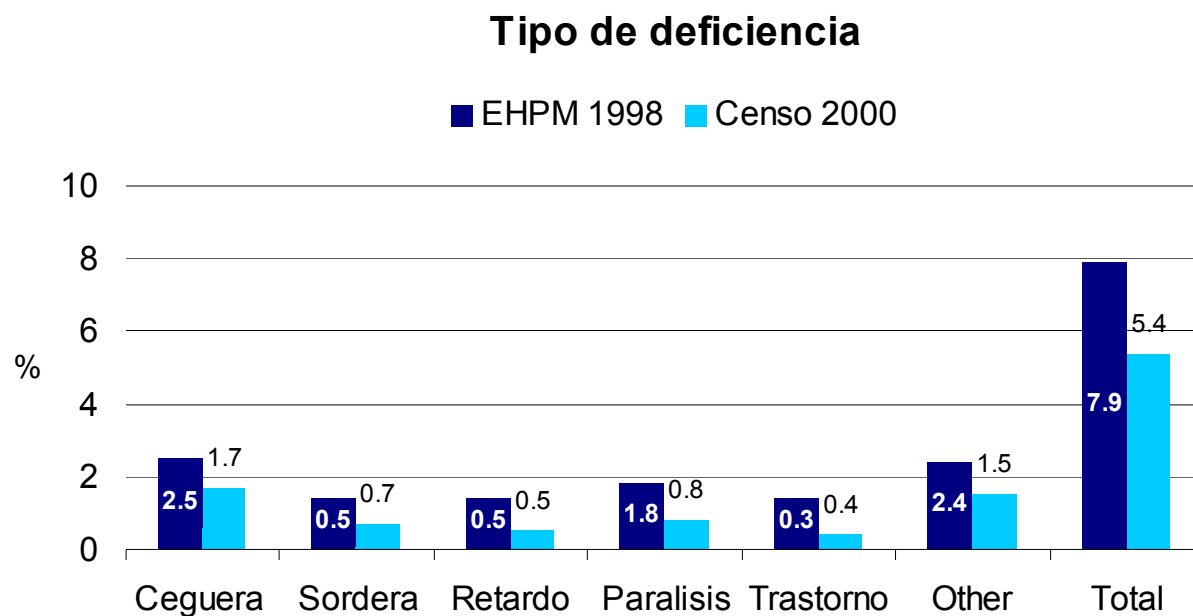
Fuente: EHPM 1998 y Censo 2000



FUENTES

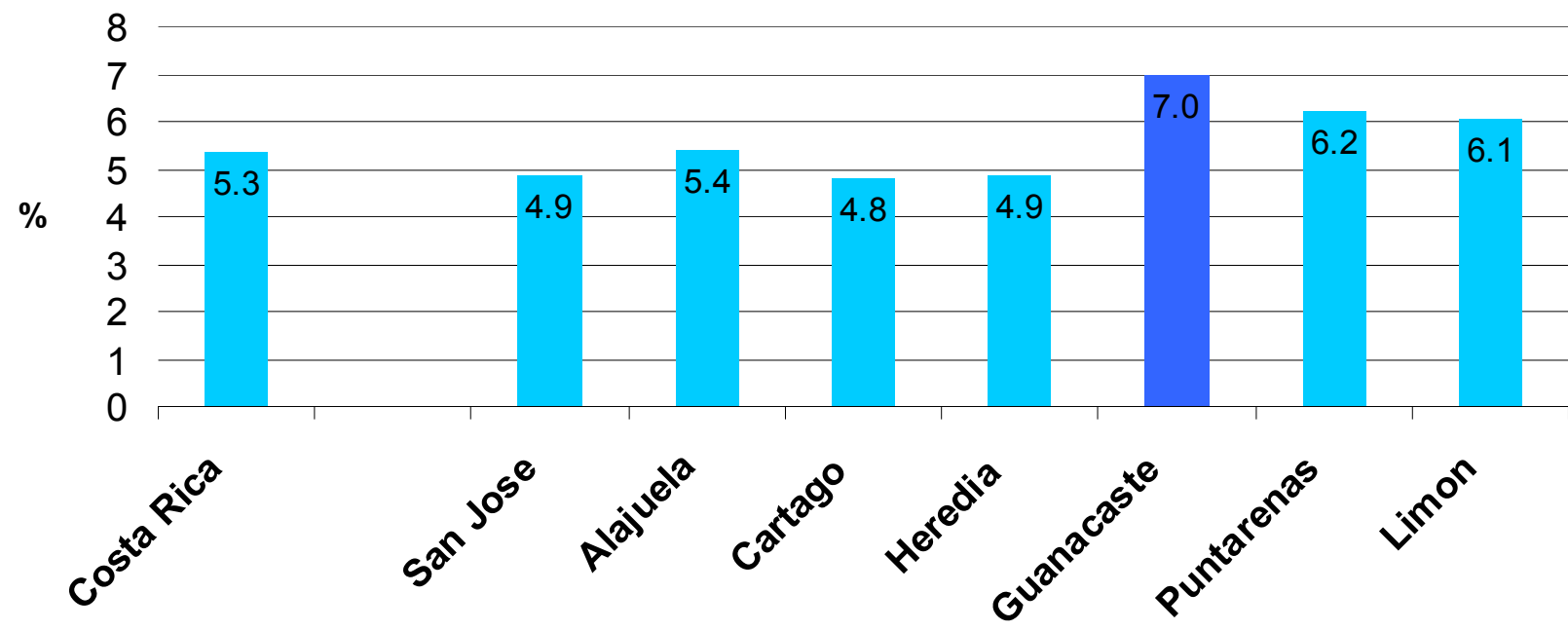
Definición	Fuente	Definición	Prevalencia
Funcionamiento y deficiencia	EHPM 1998	Alguna persona de este hogar presenta una o varias deficiencias que le impiden o dificultan, permanentemente, realizar sus actividades cotidianas? Ceguera parcial o total, sordera parcial o total, parálisis cerebral o de extremidades, amputación, retardo mental, trastorno mental, otro (especifique)?	7,82%
Deficiencia	Censo 2000	Tiene__ alguna deficiencia permanente como ceguera parcial o total, sordera parcial o total, retardo mental, parálisis, amputación, trastorno mental, otra (especifique), no tiene?	5,35%

Mientras que la tendencia entre ambas fuentes es la misma, la encuesta de EHPM 1998 mide un nivel general más alto.



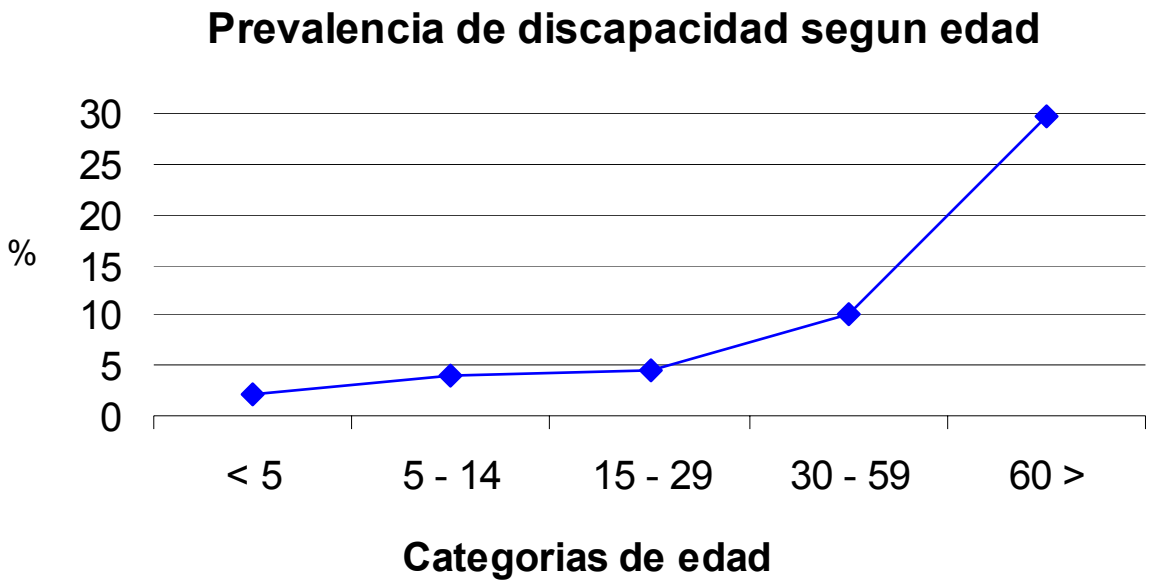
Fuente: EHPM 1998 y Censo 2000

Prevalencia de discapacidad segun provincia



Fuente: Censo 2000

2 de cada 100 niños presentan algún tipo de discapacidad

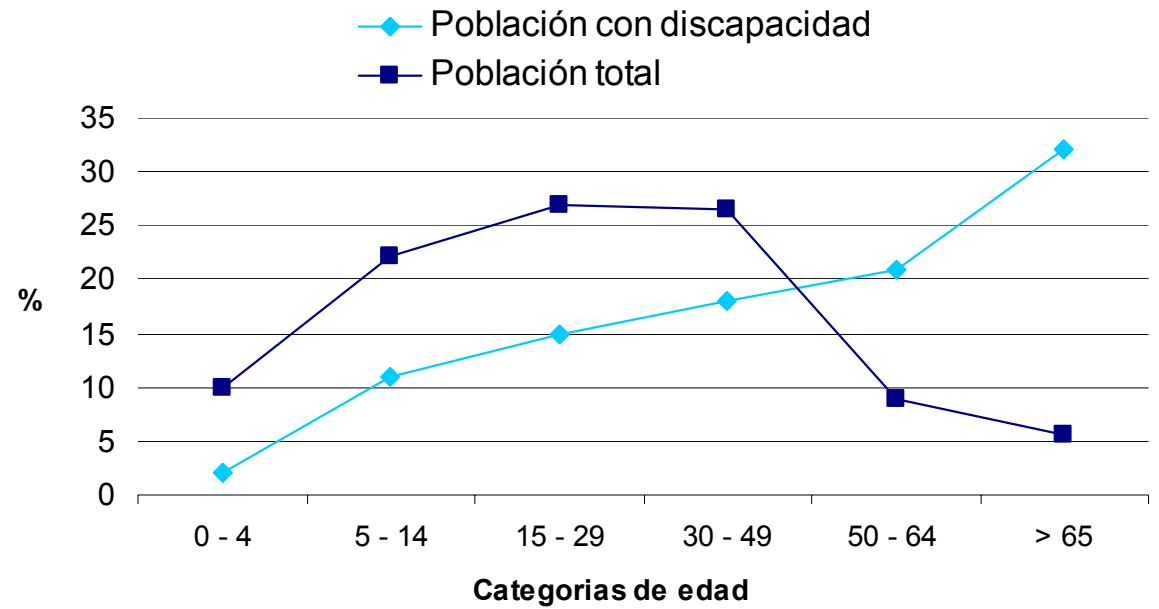


Fuente: EHPM 1998

EDAD

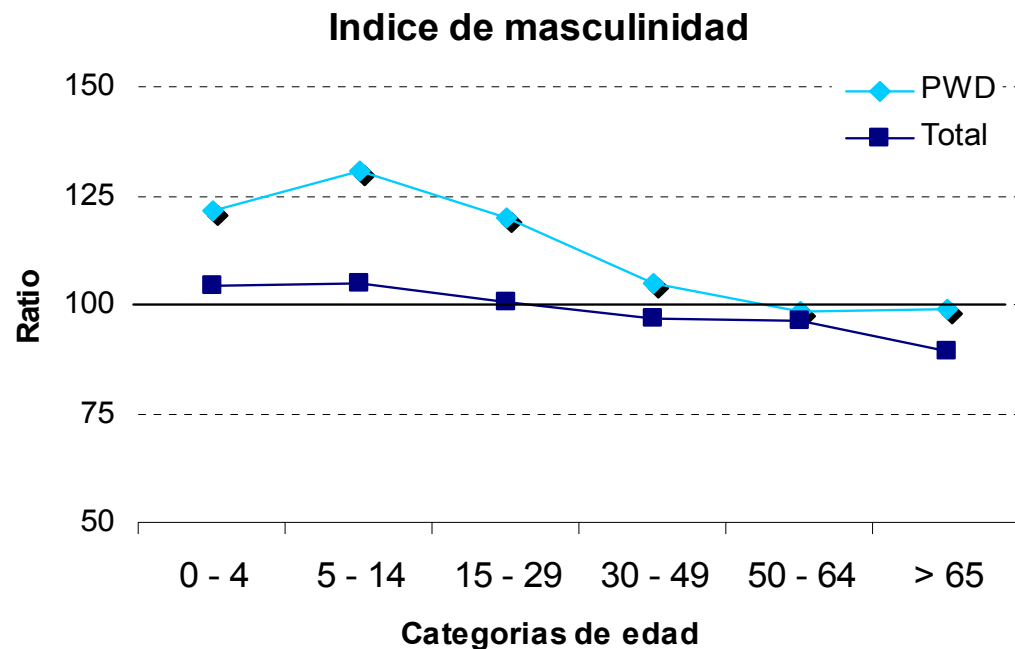
50% de personas con discapacidad son bajo de 50 años de edad

Distribucion porcentual segun cateogrias de edad

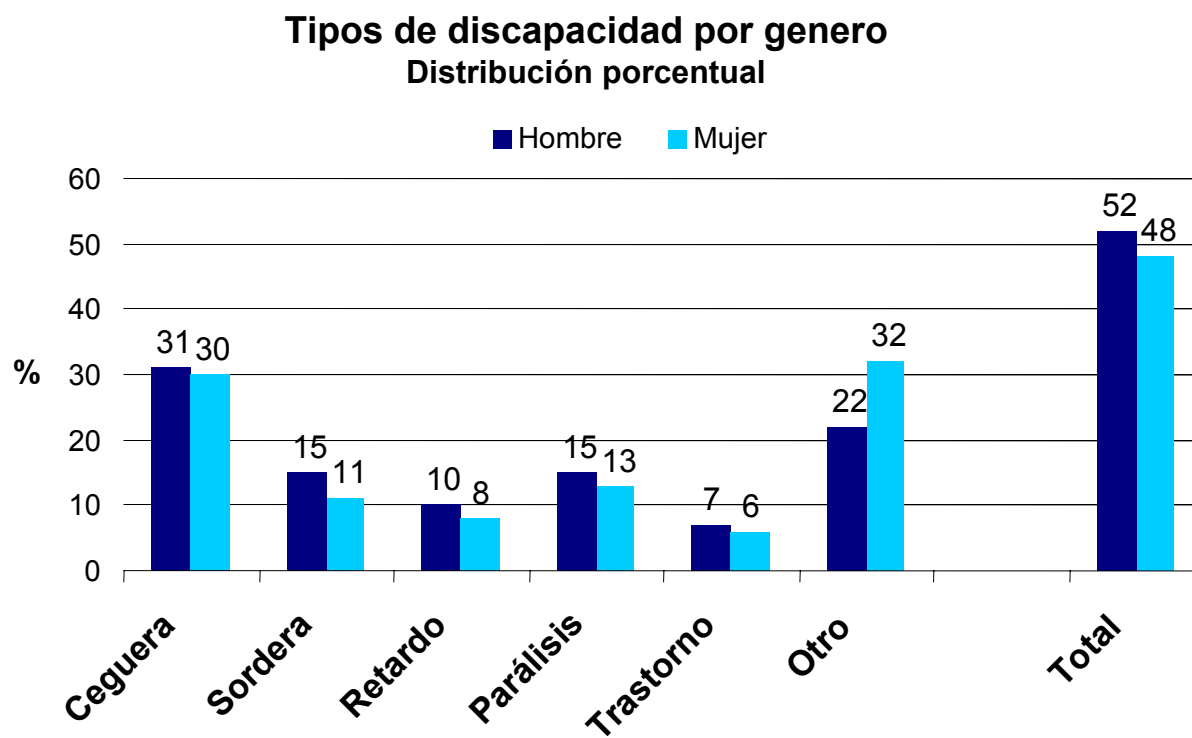


Fuente: Censo 2000

Hay más niños que niñas en la población joven con discapacidad



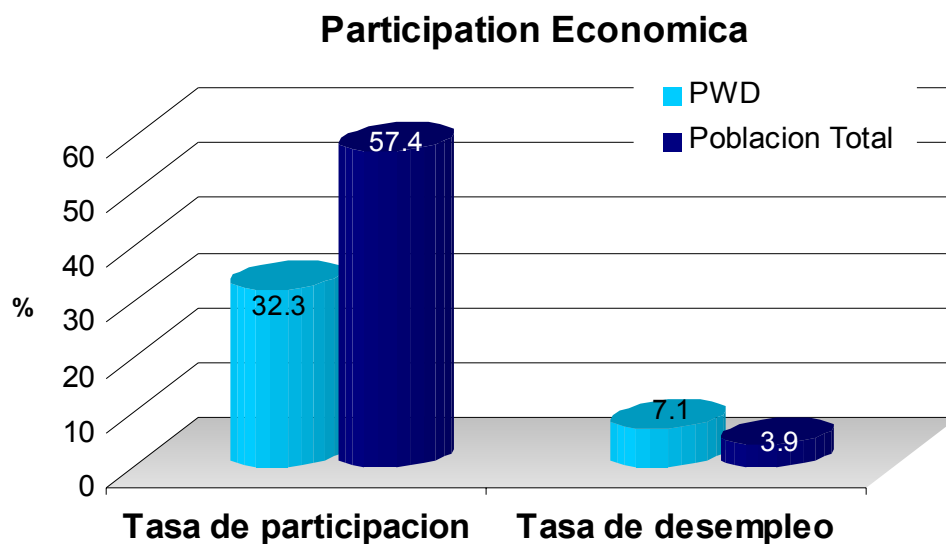
No hay mayor diferencias entre mujeres y hombres según tipo de discapacidad.



Fuente: Censo 2000

ACTIVIDAD

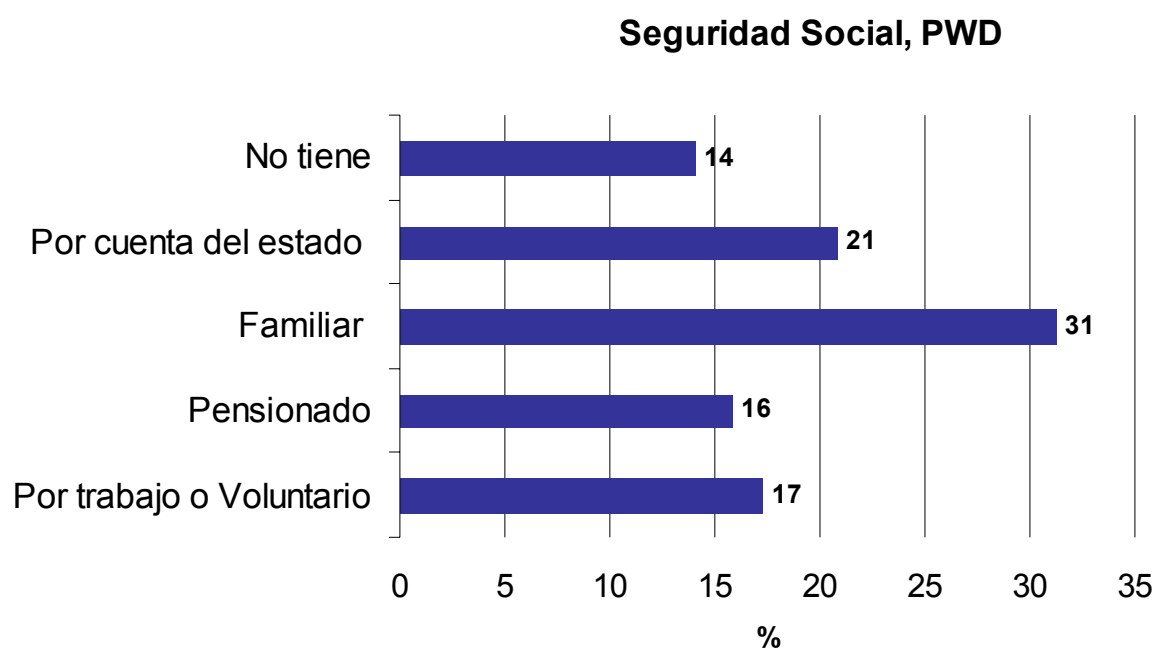
60% de personas con discapacidad en la edad de trabaja son fuera el mercado laboral



Fuente: Censo 2000

SEGURIDAD SOCIAL

Casi 15% de personas con discapacidad no tienen seguridad social



Fuente: Censo 2000