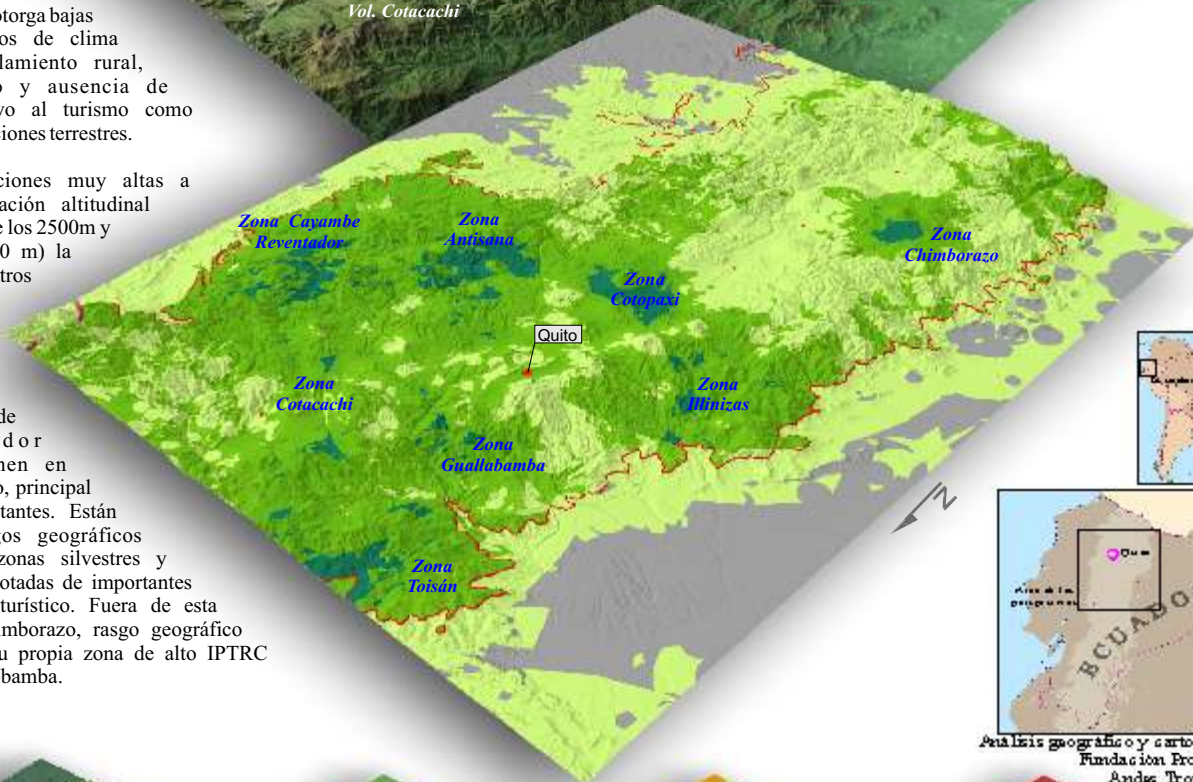


La complejidad del espacio geográfico andino de Ecuador septentrional central (centro arriba) condiciona la estructura de la distribución del Índice de Potencial para Turismo Rural Comunitario IPTRC (centro abajo). El análisis se ha concentrado en los espacios andinos ecuatorianos, delimitados por la línea roja, a más de 1.000 m de altitud. Los tonos más oscuros de verde representan áreas con alto potencial, agrupadas en zonas. Posteriores análisis identificarán en estas sitios idóneos para la activación de redes de turismo rural comunitario.

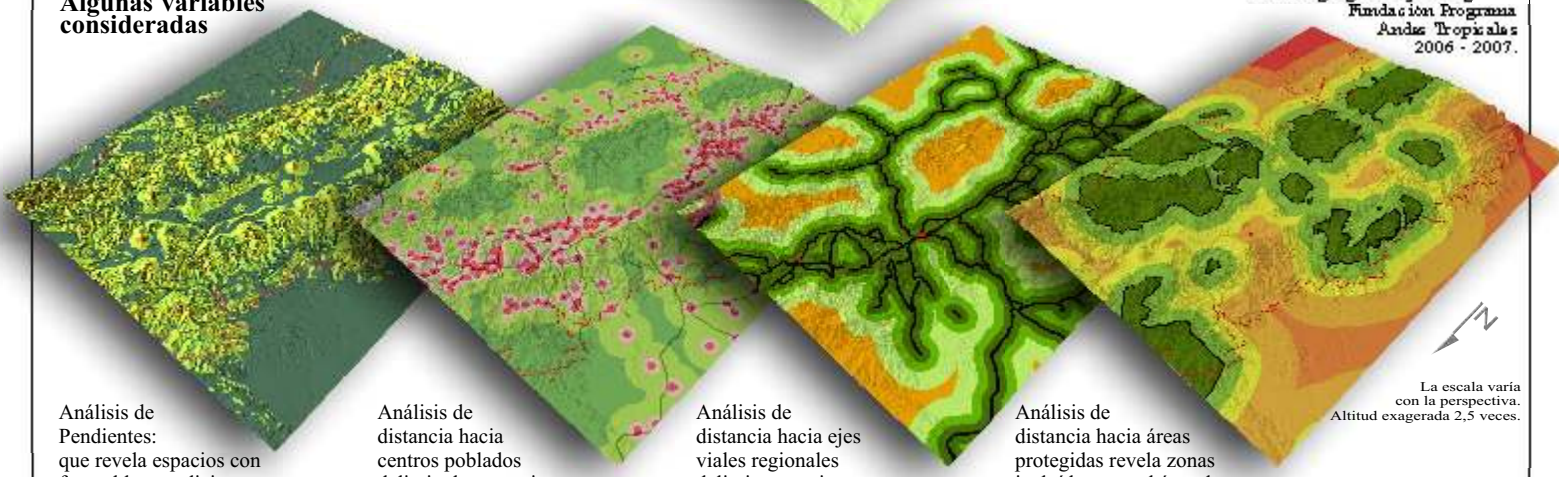
La identificación de estas zonas de alto potencial es esencial en la planificación de acciones de turismo comunitario. Su identificación se basa en la construcción de un modelo de localización de actividades económicas aplicado al turismo rural, que involucra doce variables, algunas de las cuales se muestran en fila abajo. El modelo otorga bajas valoraciones a espacios de clima extremo, escaso poblamiento rural, dificultad de acceso y ausencia de infraestructura de apoyo al turismo como aeropuertos y comunicaciones terrestres.

Al incorporar valoraciones muy altas a elementos como ubicación altitudinal favorable (por encima de los 2500m y por debajo de los 3500 m) la cercanía de vialidad, centros regionales de recepción y servicios (como la capital nacional y las capitales departamentales) las zonas de altos valores de IPTRC en Ecuador norcentral se disponen en aureola en torno a Quito, principal punto de ingreso de visitantes. Están asociadas a los rasgos geográficos sobresalientes y las zonas silvestres y culturales protegidas, dotadas de importantes recursos en atractivo turístico. Fuera de esta aureola, el volcán Chimborazo, rasgo geográfico sobresaliente, genera su propia zona de alto IPTRC asociado a Ambato y Riobamba.



Análisis geográfico y cartografía:
Fundación Programa
Andes Tropicales
2006 - 2007.

Algunas variables consideradas



Análisis de Pendientes: que revela espacios con favorables condiciones de accesibilidad (zonas en verde).

Análisis de distancia hacia centros poblados delimita los espacios rurales bajo la influencia de centros de servicios.

Análisis de distancia hacia ejes viales regionales delimita espacios rurales al alcance desde éstos.

Análisis de distancia hacia áreas protegidas revela zonas incluidas o en el área de influencia de zonas de especial interés cultural y natural

La escala varía con la perspectiva. Altitud exagerada 2,5 veces.



El potencial para la activación de redes de Turismo Rural Comunitario