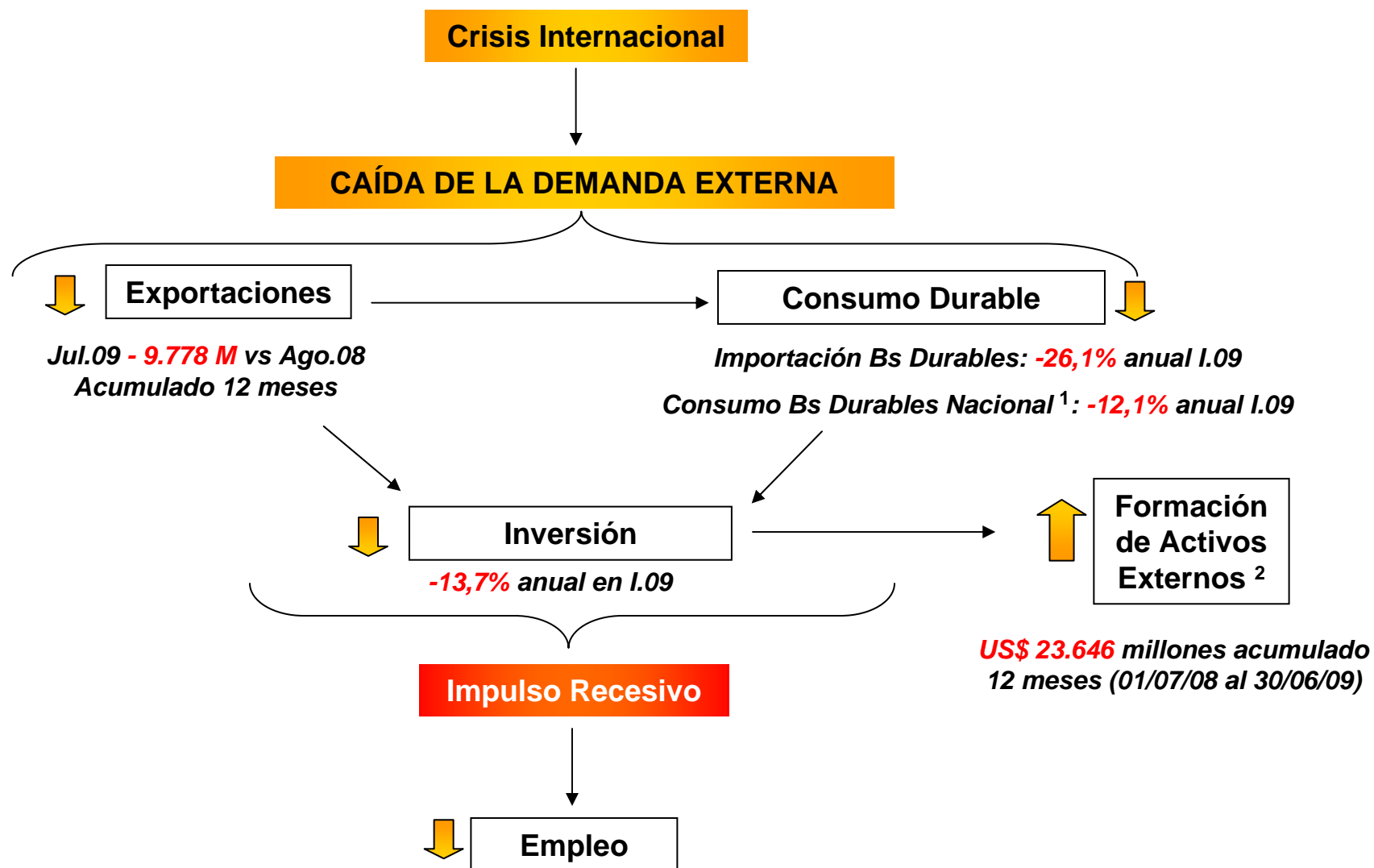


TALLER SOBRE COMERCIO, MONEDA Y FINANZAS

MENU DE INSTRUMENTOS
ANTICICLICOS USADOS EN LA
ARGENTINA

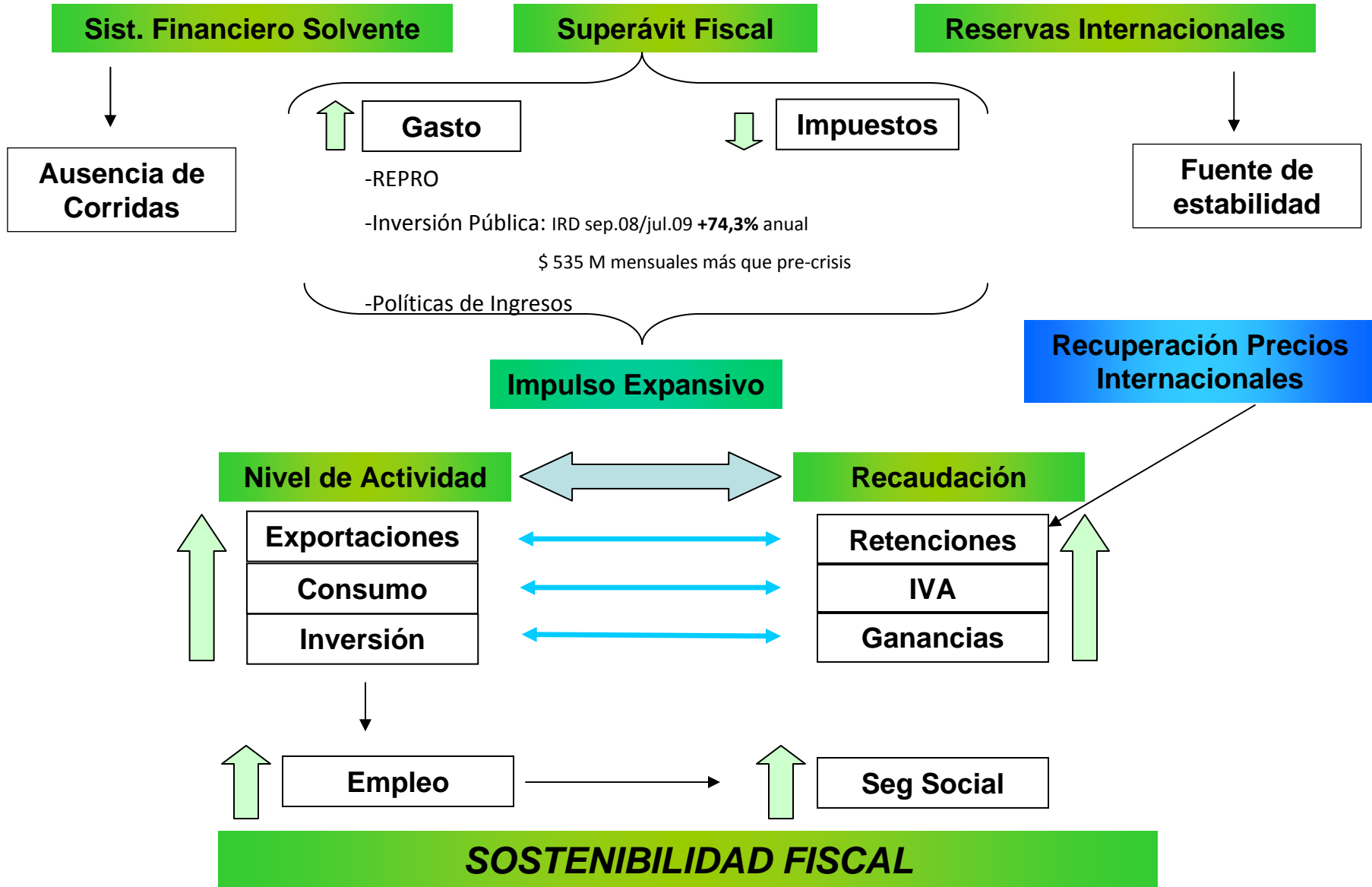
El Impacto de la Crisis Económica Internacional



¹ Excluido automotriz

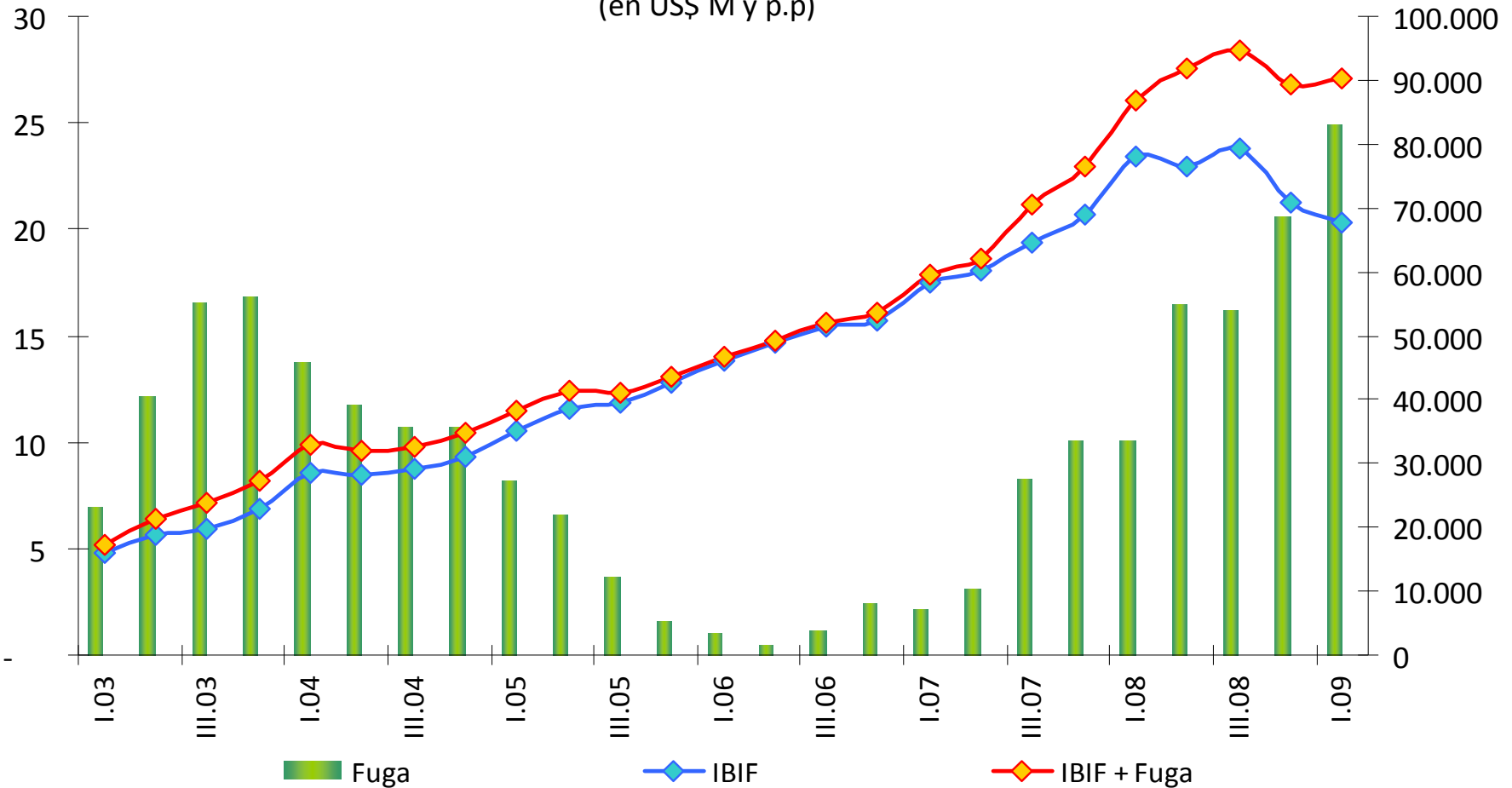
² Formación de activos externos Neta: Ingresos US\$ 15.250 M, Egresos US\$ 38.896 M

Respuesta de Política Económica a la Crisis

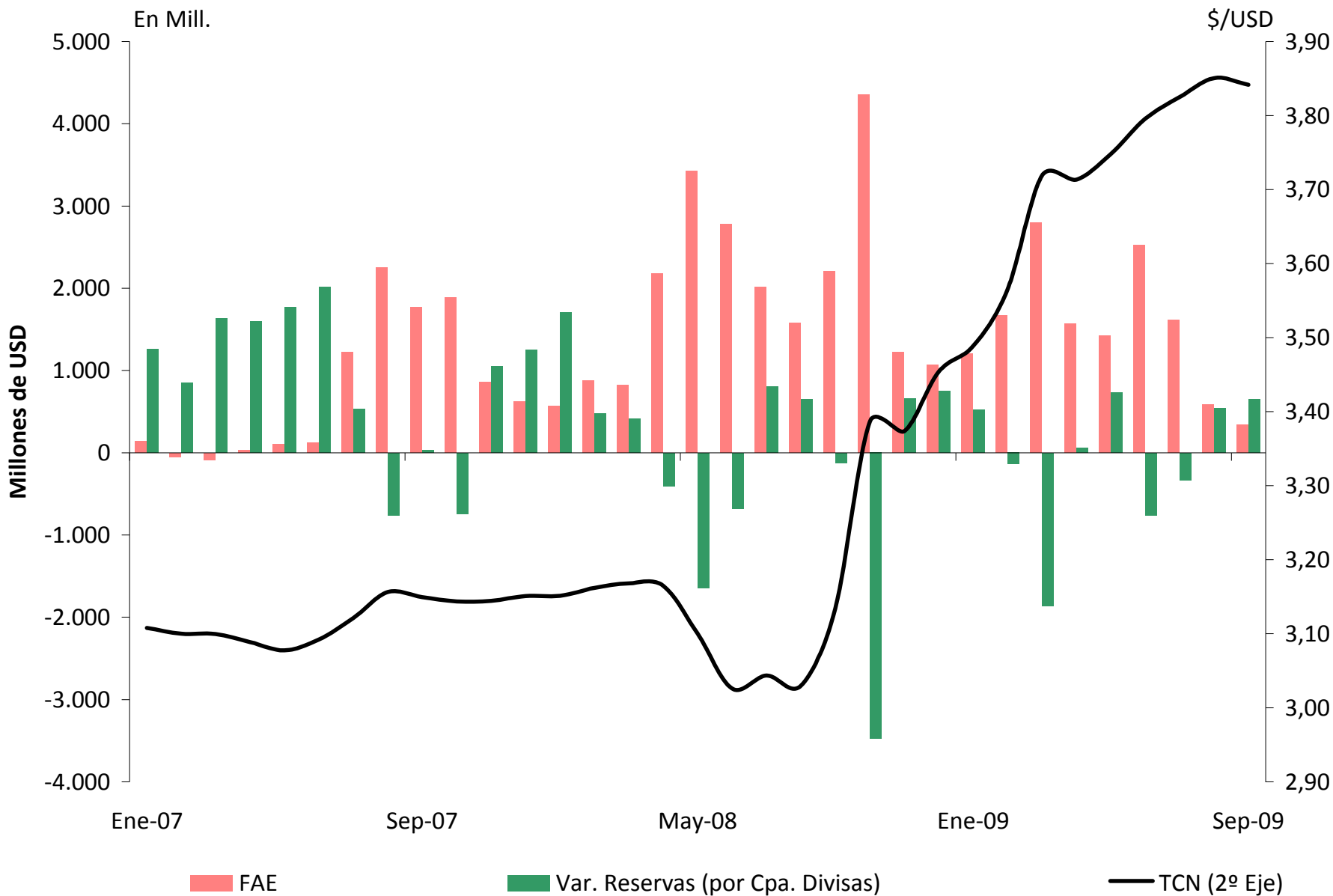


La salida es una proporción no menor de la inversión.

IBIF, IBIF + Fuga y proporción
(en US\$ M y p.p)



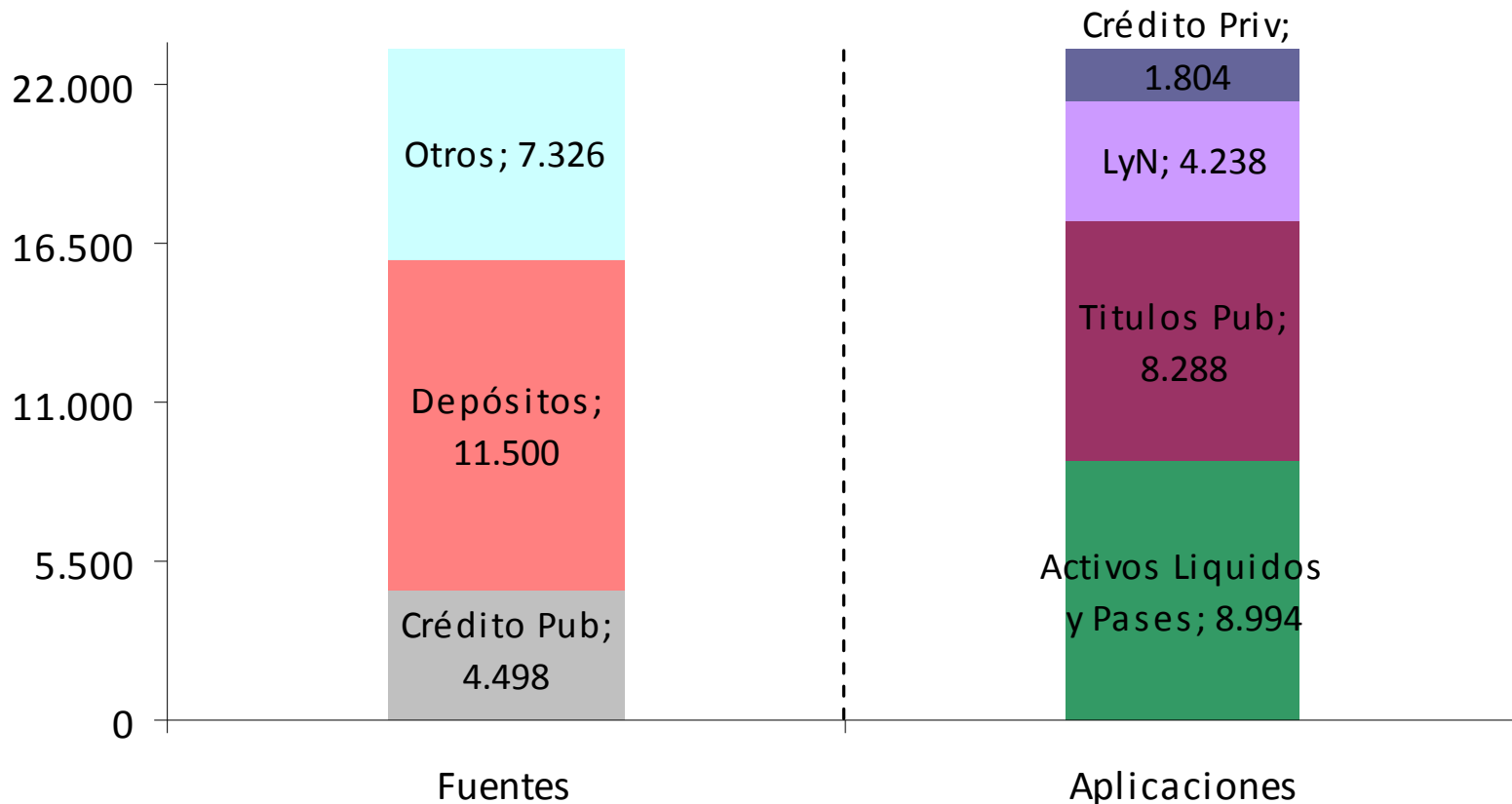
TCN, Reservas Internacionales y Formación de Activos Externos Privados



La aplicación de fondos a crédito de los Bancos Privados muestra un comportamiento altamente procíclico. Desde la profundización de la crisis, los nuevos fondos se canalizan en títulos públicos (del Tesoro y del BCRA) y activos de corto plazo.

Flujo de Fondos Bancos Privados

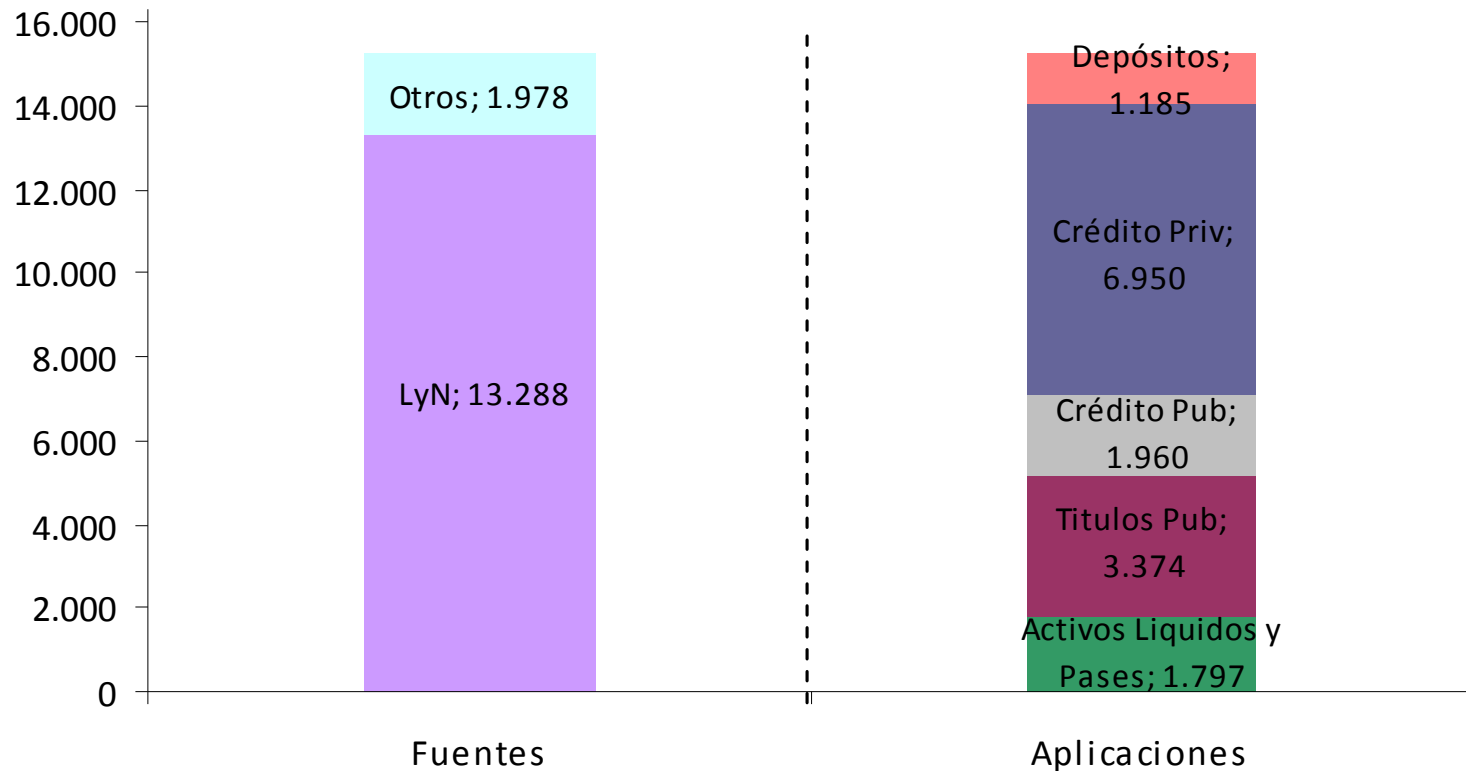
Septiembre 2008 - Junio 2009 / En millones \$



Por el contrario, la Banca Pública es altamente contracíclica, desarmando posiciones de Letras y Notas en favor de crédito al sector privado, al sector público y otorgamiento de liquidez al sector público (caída de depósitos. Los dep. privados crecieron casi \$6.000 mill.).

Flujo de Fondos Bancos Públicos

Septiembre 2008 - Junio 2009 / En millones \$

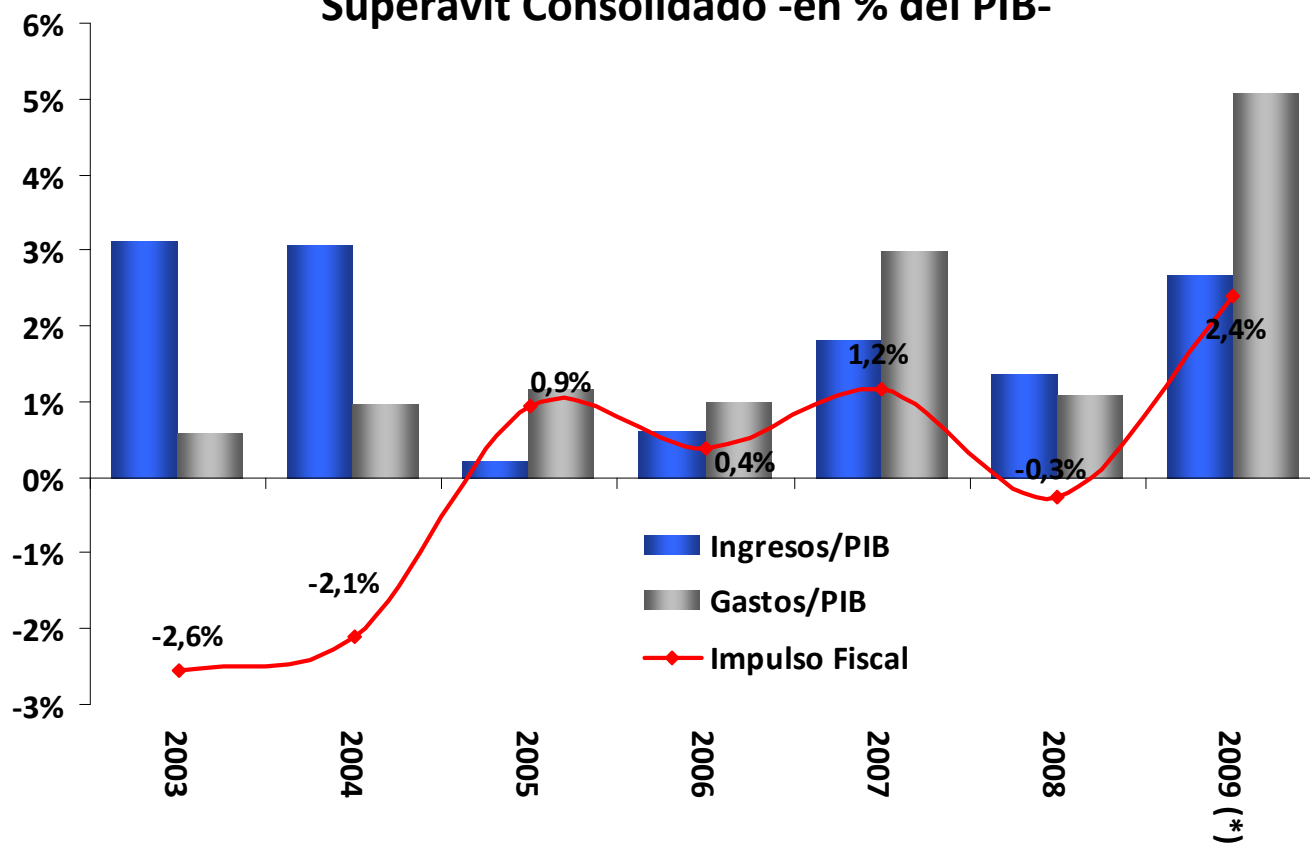




Impulso fiscal del Sector Público Consolidado

MINISTERIO DE
ECONOMIA
Y FINANZAS PUBLICAS

Variación de los Ingresos, de los Gastos y del Superávit Consolidado -en % del PIB-



Fuente: Elaboración Propia en base a datos de Secretaría de Hacienda

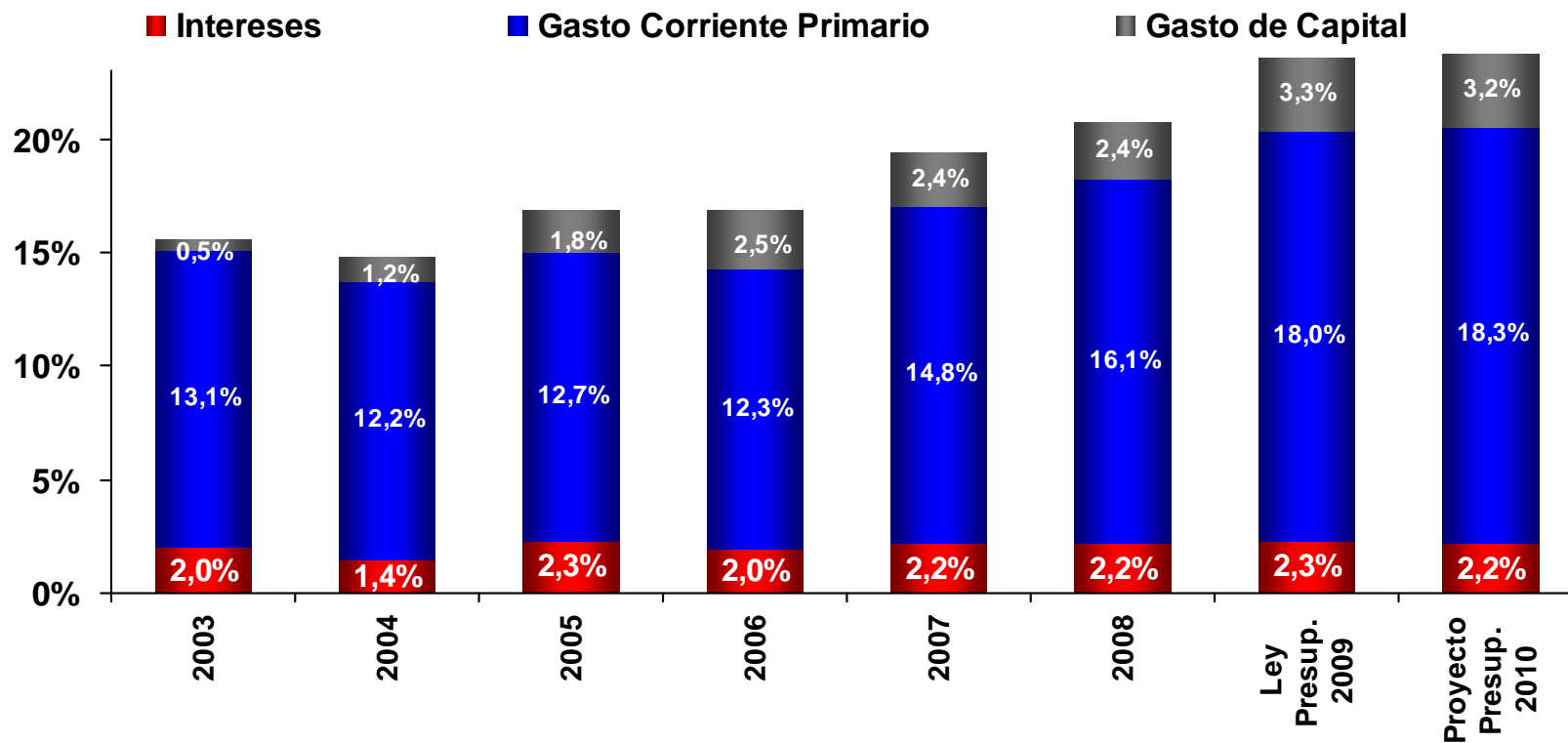


Gasto del Sector Público Nacional

MINISTERIO DE
ECONOMIA
Y FINANZAS PUBLICAS

Gasto Corriente Primario, Gasto de Capital e Intereses

Sector Público Nacional - % del PIB



Fuente: Secretaría de Hacienda

Créditos con Fondos de ANSES

En millones de \$

| | |
|--|-------|
| Líneas para PyMEs y Exportaciones | 1.090 |
| Líneas para Consumo | 850 |
| Créditos Hipotecarios | 674 |
| Inversiones Productivas y de Infraestructura | 5.026 |
| - Obras Públicas | 1.615 |
| - Sector Energético | 2.811 |
| - Otros proyectos productivos (privados) | 600 |
| Total | 7.640 |

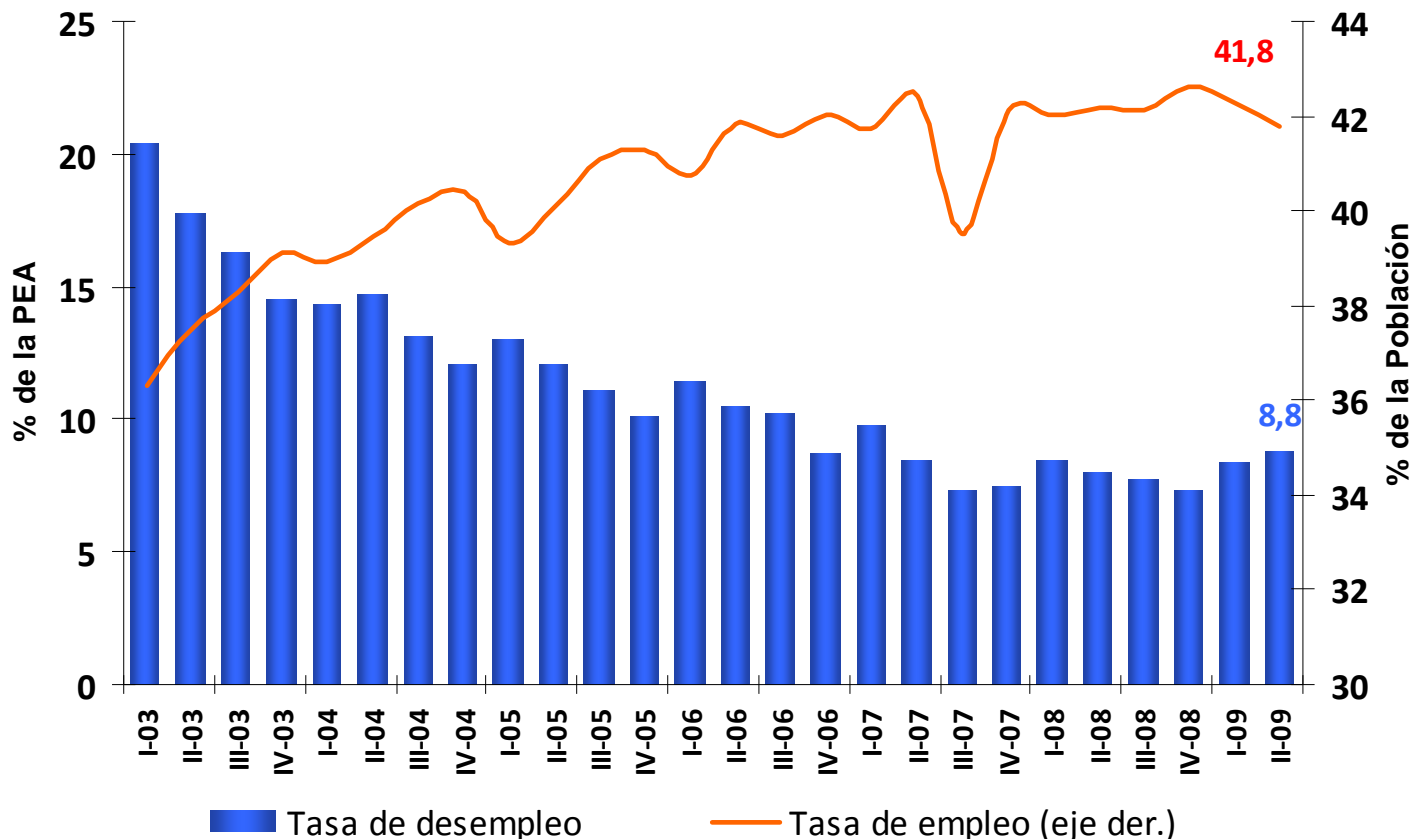


Empleo y desocupación

MINISTERIO DE
ECONOMIA
Y FINANZAS PUBLICAS

Tasa de Empleo y de Desocupación

(Total Aglomerados)



Fuente: INDEC

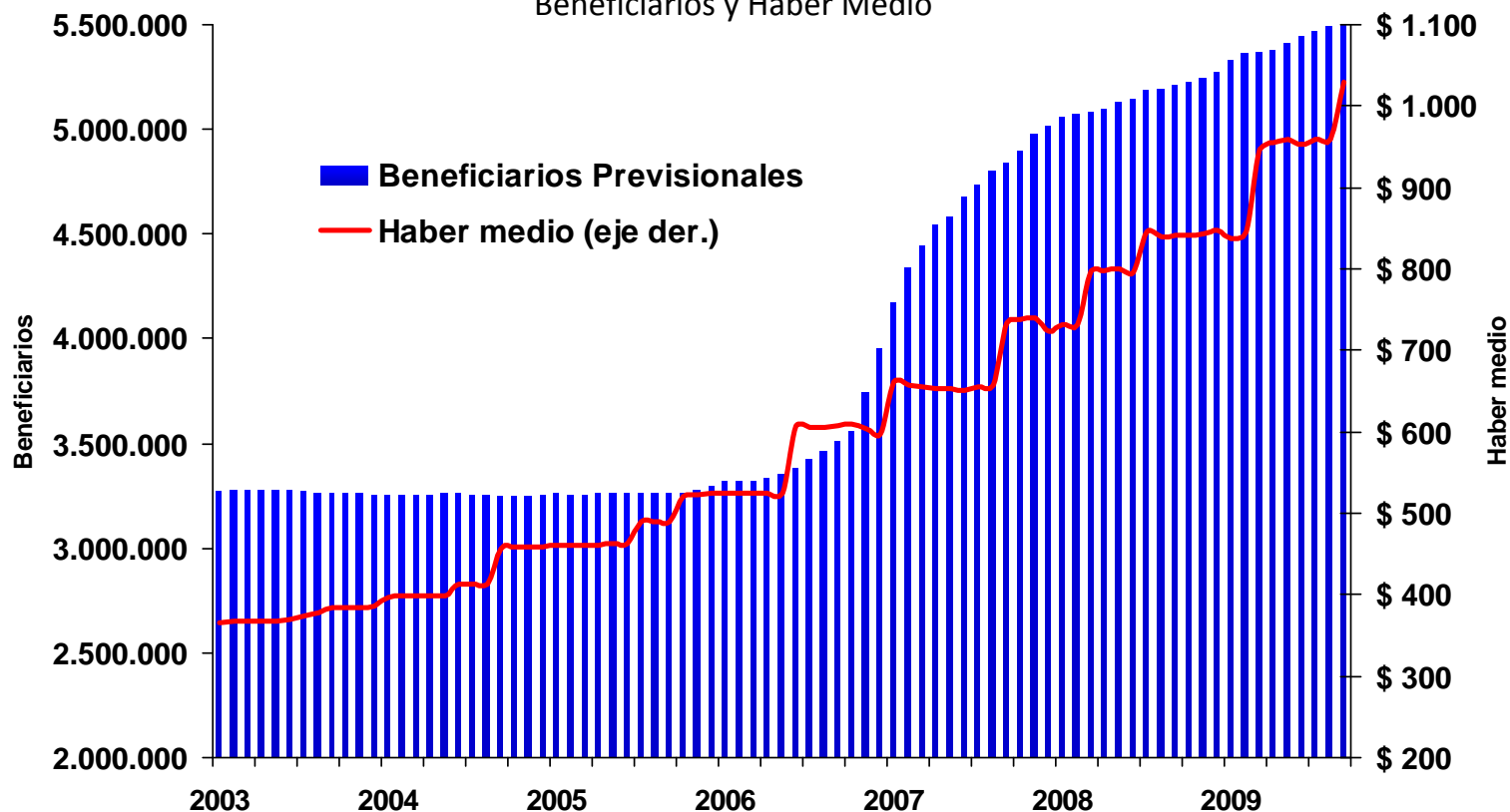


Ampliación del sistema de Seguridad Social

MINISTERIO DE
ECONOMIA
Y FINANZAS PUBLICAS

Seguridad Social

Beneficiarios y Haber Medio



Fuente: ANSES